

ZOOM SUR L'INDICE DE RÉPARABILITÉ

1 indice, 1 couleur selon la note



INDICE DE RÉPARABILITÉ



INDICE DE RÉPARABILITÉ



INDICE DE RÉPARABILITÉ



INDICE DE RÉPARABILITÉ



INDICE DE RÉPARABILITÉ

Qu'est-ce que l'indice de réparabilité ?

Une note sur 10

Pour indiquer le niveau de réparabilité du produit

Visible en magasin et en ligne au moment de l'achat

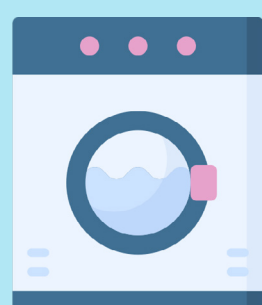
À partir du 1^{er} janvier 2021 sur les produits suivants



Ordinateur



Smartphone



Lave-linge
hublot



Télévision



Tondeuse

Quels sont les critères de l'indice ?

1



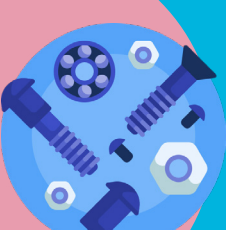
Disponibilité de la documentation

2



Démontabilité & accessibilité, outils, fixations

3



Durée de disponibilité des pièces détachées

4



Prix des pièces détachées

5



Critère spécifique au produit.
Pour le lave-linge : compteur d'usage, assistance à distance et réinitialisation logicielle

Un indice créé...

pour renforcer l'information du consommateur

pour encourager la réparation

par l'ensemble des acteurs de la filière (pouvoirs publics distributeurs, fabricants, associations de consommateurs et environnementales...)