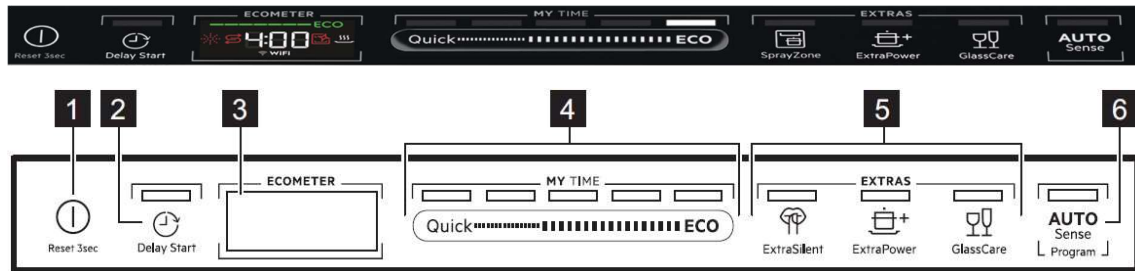
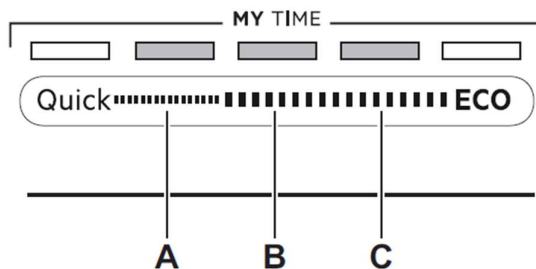


## Bedieningspaneel AEG:

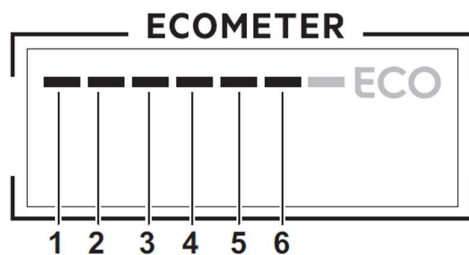


1. Houdt de **aan/uit** toets 3 seconden ingedrukt, zodat de vaatwasser gereset is en niet in een lopend programma staat.
2. Ga naar de instellingen modus door de toetsen **Quick** en **ECO** vast te houden.
3. De lampjes **Vorige**, **OK** en **Volgende** gaan aan:



- A= **Vorige** toets
- B= **OK** toets
- C= **Volgende** toets

4. Gebruik **Vorige** of **Volgende** om de balk van de ECOMETER op 4 te zetten. De balk van de indicator knippert op 4 en druk op **OK** om de instelling te bevestigen.





Instelling	Omschrijving	Waarde
1	Aanpassen waterhardheid	Niveau 1L tot 10L
2	Aanpassen niveau Glansspoel	Niveau 0A tot 6A
3	Eindsignaal aan/uit	On/Off
4	Automatische deuropening	On/Off
5	Toets tonen aan/uit	On/Off
6	Laatste programma keuze	On/Off

5. De balk van de ECOMETER die bij instelling 4 hoort gaat branden. De andere balken zijn uit. De huidige instelling knippert.
6. Druk op **Vorige** of **Volgende** om de instelling te veranderen.
7. Druk op **OK** om de instelling te bevestigen.
8. Houdt de toetsen **Quick** en **ECO** ongeveer 3 seconden vast om terug te keren naar de programma modus.